



# Study Walk

## מסע קולי בתנועה

### מציגות:

עדי הלל וד"ר עינת גיל

### שותפים:

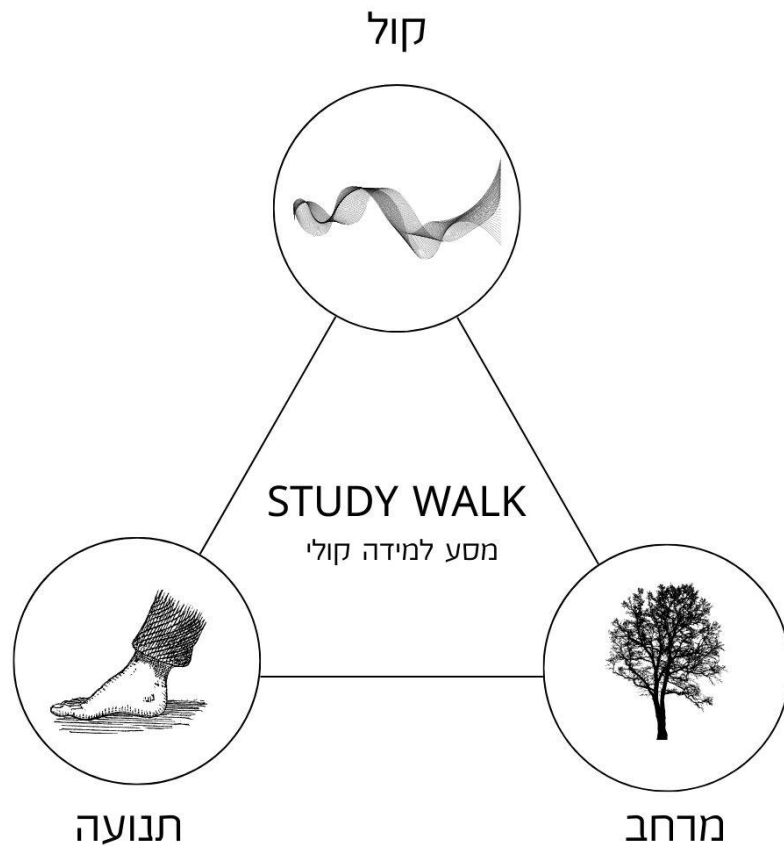
שרון הופשטיין חזני | מדריכה פדגוגית

רן דר | הקלטה ועריכה

אוהד כץ | רכז מולטימדיה

עדי ברנפלד | רכזת מעבדת למידה

המרכז לחדשנות ועיצוב למידה, סמינר הקיבוצים



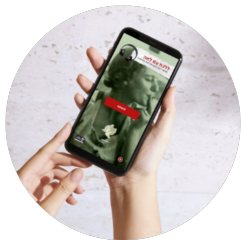
## Transmedia Storytelling





האם וכיצד ניתן ליצור חוויה פדגוגית  
המשלבת תנועה, חישה, מרחב, וסאונד,  
ומעוררת סקרנות, חדוות למידה ומעורבות לומדים?







מישור רגשי-תחושתתי  
מה הרגשתי? מה חשתי?

מישור תכני  
מה למדתי?

מישור פדגוגי  
מה למדתי על עצמי כלומדת?  
מה אני לוקחת לעצמי כמורה?

# ” רשמים

## השראה לפעילות פדגוגית

”למדתי שיטת **העברת שיעור**  
**בדרך חווייתית ושונה** באמצעות  
מוזיקה ולקחת פסק זמן  
למחשבה ודמיון.”

## חיבור רגשי

”זה היה נפלא - לחזור לילדות,  
לתמימות הטהורה שאני כל כך  
מתגעגעת אליה ותוך כדי  
להסתכל על השמיים, **להרגיש**  
**את הטבע בעוצמתיות**.”

## למידה אחרת

”הרגשתי שלמדתי דברים שלא ידעתי  
על המשוררת לאה גולדברג. דרך  
הלמידה שמעולם לא התנסיתי בה  
**הרגישה מדויקת, יצירתית,**  
**מאפשרת ומלמדת**.”

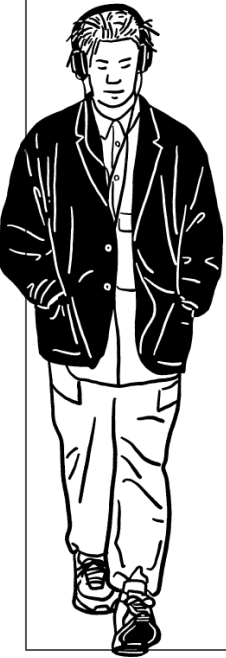
## שלווה וחיבור לטבע

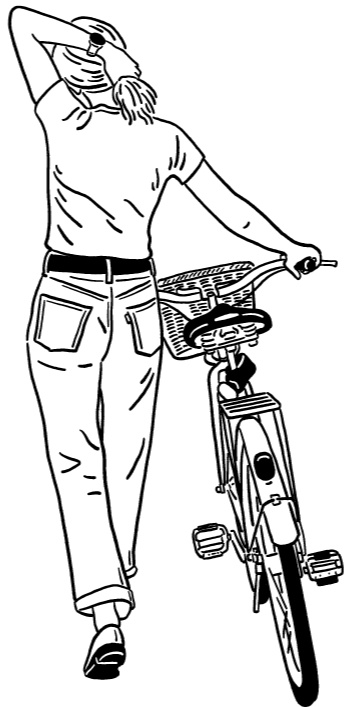
”השיעור היום נתן לי דגש כמה  
**הדברים הפשוטים בחיים** אלו הם  
הדברים שעושים אותנו בעצם הכי  
מאושרים שיש.”

## עניין, ריכוז ומיקוד

המשימות גרמו לנו להיות  
אקטיביות וללמוד את החומר בצורה  
מהנה ולא משעממת. אותי באופן  
אישי זה השאיר **שקועה ומרוכזת**.







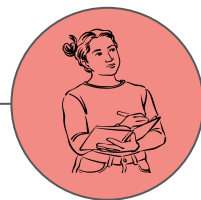
## שלבים ועקרונות ביצירת סטאדי ווק



## הגדרת קהל יעד והצבת מטרות למידה

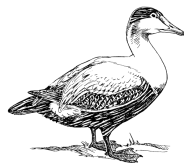
חיבור אישי  
עם דמותה ויצירתה של לאה גולדברג

סטודנטיות לתואר  
ראשון בהוראת ספרות



## תסריט

בחירת מרחב



כתיבה

איסוף מקורות מידע





## תסריט לסטאדי ווק



פעולה



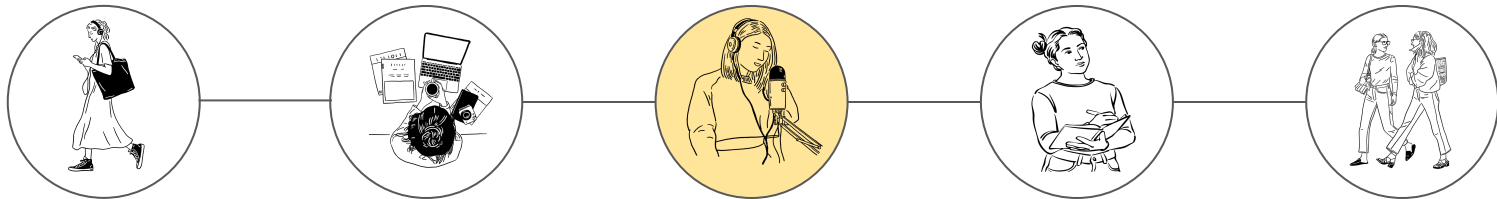
מוזיקה



קטע מקור



קריינות



## הקלטה ועריכת סאונד



המרכז לחדשנות ועיצוב למידה, סמינר הקיבוצים



## בניית סביבת למידה



המרכז לחדשנות ועיצוב למידה, סמינר הקיבוצים



## פיילוט ואיטרציות

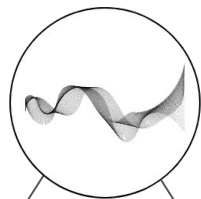
בדיקת היתכנות של הטכנולוגיה, הלוקשיין, המשימות והתזמונים



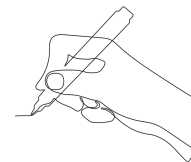
למידה מעוגנת גוף  
Embodied Cognition



קול

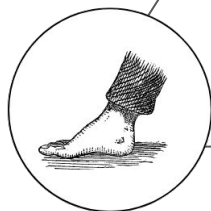


הנעה לפעולה



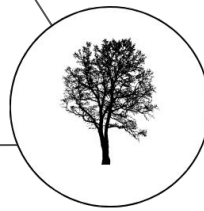
STUDY WALK

מסע למידה קולי



תנועה

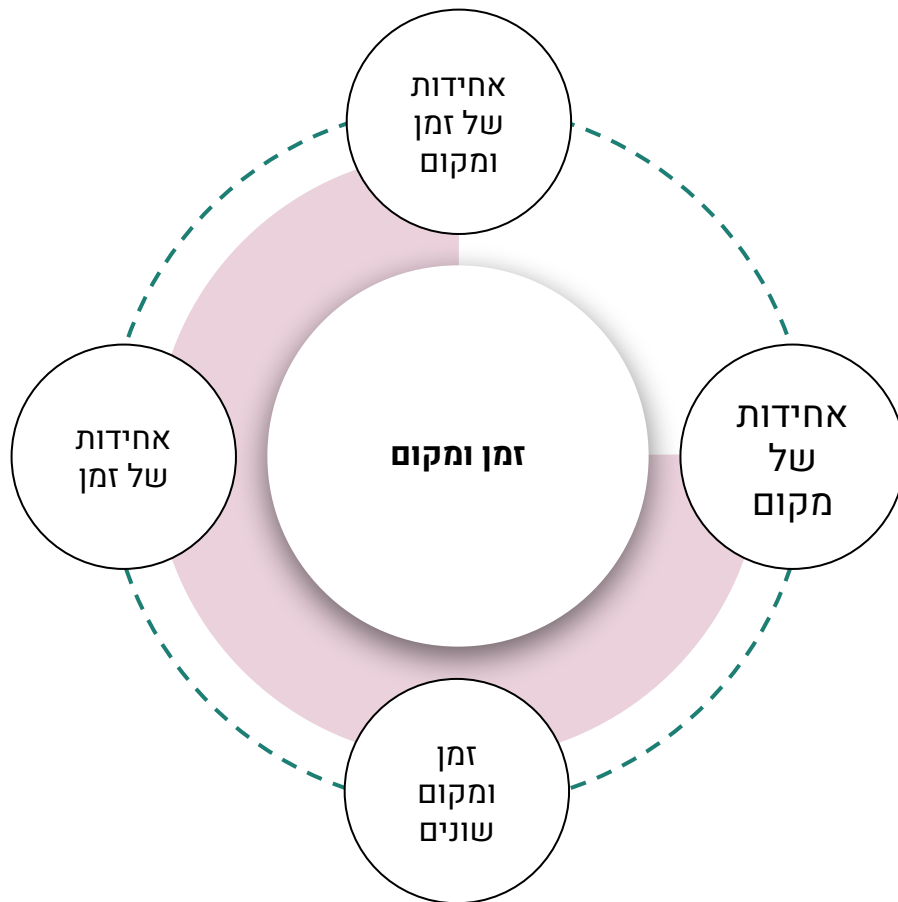
למידה מבוססת מקום  
למידה חוץ כיתתית



מרחב



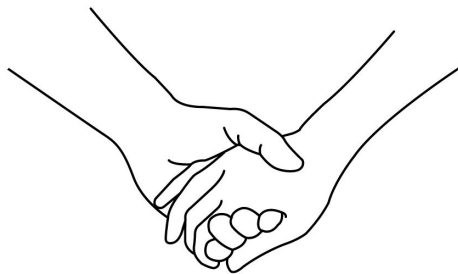
# אופני הפעלה





**סטודנטיות יוצרות**  
**Study Walk**





## תודה על ההקשבה



הירשמו כאן לקבלת מדריך  
Study Walk ליצירת  
ונשלח לכם.ן קישור ברגע  
שיושלם

[adi.hillel@smkb.ac.il](mailto:adi.hillel@smkb.ac.il)

המרכז לחדשנות ועיצוב למידה, סמינר הקיבוצים

### מציגות:

עדי הלל וד"ר עינת גיל

### שותפים:

שרון הופשטיין חזני | מדריכה פדגוגית  
רן דר | הקלטה ועריכה  
אוהד כץ | רכז מולטימדיה  
עדי ברנפלד | רכזת מעבדת למידה